

Département des Hautes-Alpes
Commune de SAINT-MARTIN-DE-QUEYRIERES

Lieu-dit : "Les Biallières"

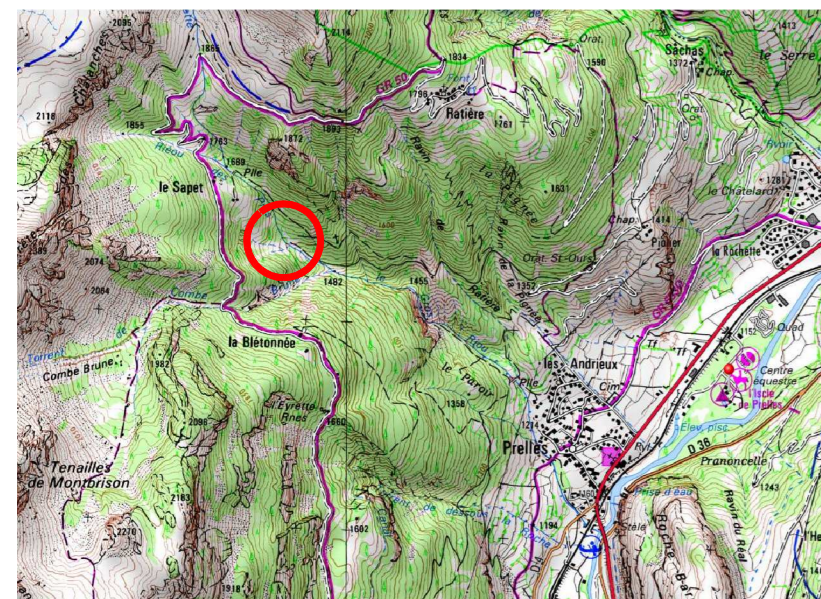


Etudes topographiques en vue de la création d'une
micro-centrale hydroélectrique

PLAN TOPOGRAPHIQUE

Prise d'eau

Levé en Avril 2017



Echelle : 1/250

Projection :
RGF93 - CC45
(Rattaché à l'aide du système Téria)

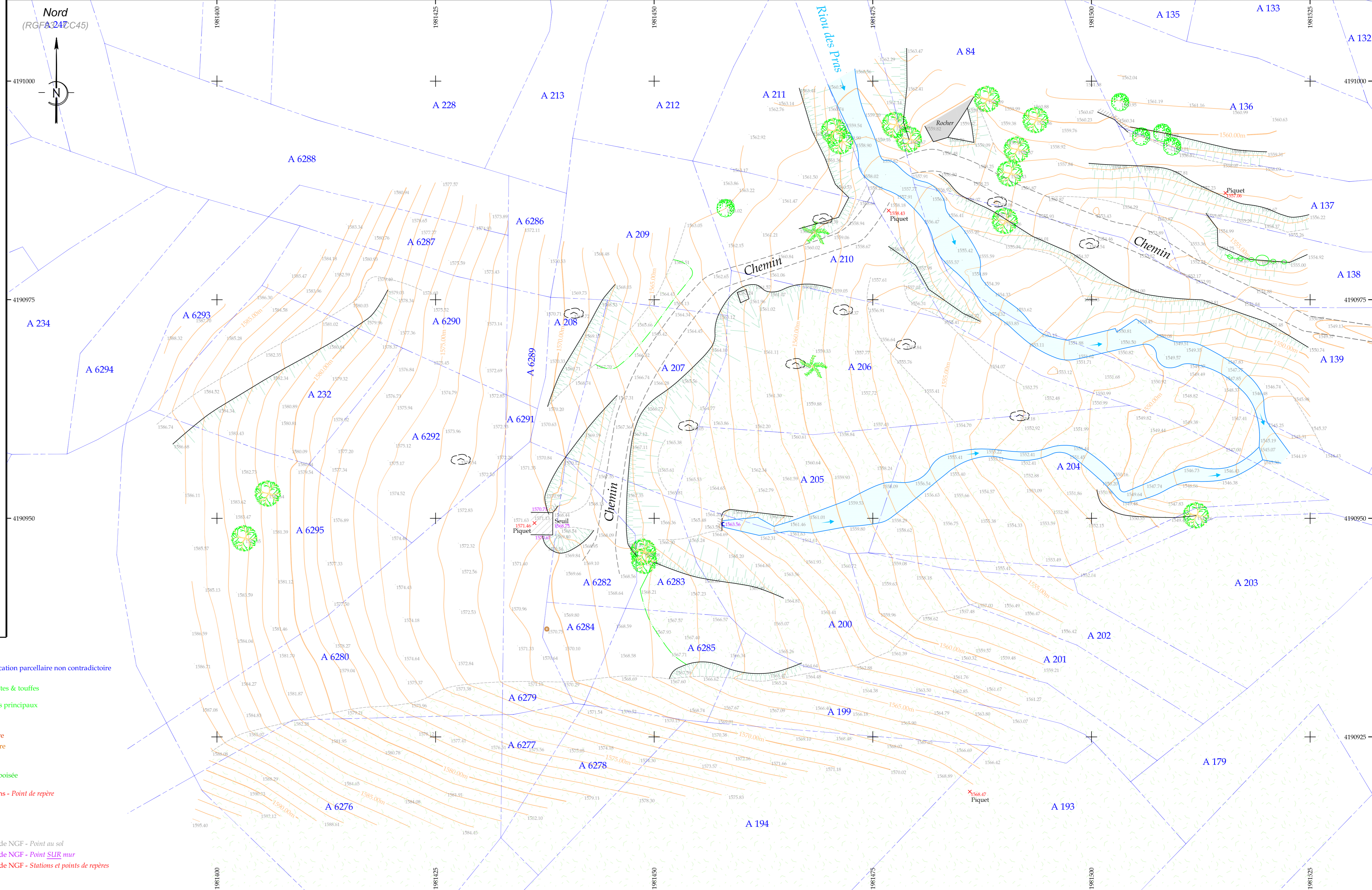
Nivellement :
NGF
(Rattaché à l'aide du système Téria)



SALLA-LECOMTE
Geomètres-Experts
Immeuble Le Relais
5c, Rue Capitaine de Bresson
05000 GAP
Tel : 04.92.53.65.25
Fax : 04.92.44.08.75
Mail : contact@slg-geometre.fr
www.salla-lecomte-geometre.fr

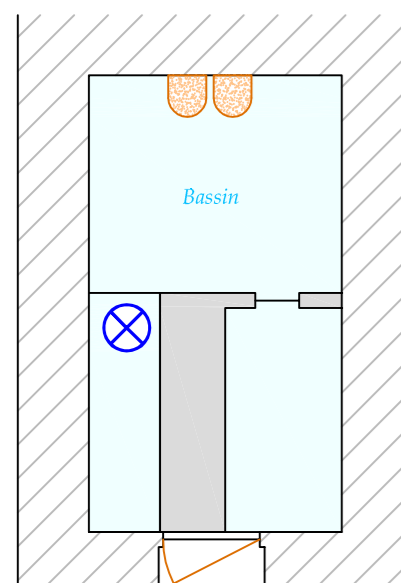
Référence : SL0088-17

Date	Versions
27/04/2017	V1

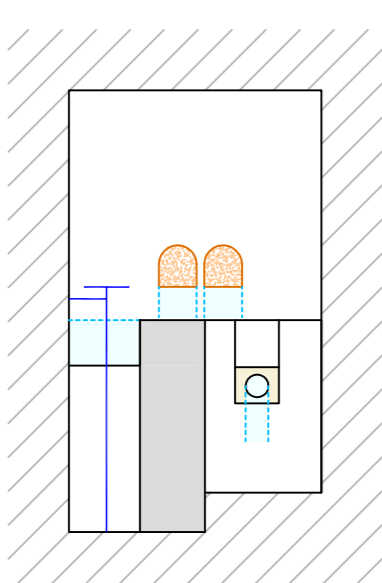


Edicule Amont

Echelle : 1/50



Vue en plan



Vue en coupe

- Application parcellaire non contradictoire
- Arbustes & touffes
- Arbres principaux
- Clôture
- Barrière
- Haie
- Zone boisée
- Stations - Point de repère
- xxx.xx Altitude NGF - Point au sol
- xxx.xx Altitude NGF - Point SUR mur
- xxx.xx Altitude NGF - Stations et points de repères