

Département des Hautes-Alpes  
Commune de SAINT-MARTIN-DE-QUEYRIERES

Lieu-dit : "La Meyrie"



Etudes topographiques en vue de la création d'une  
micro-centrale hydroélectrique

# PLAN TOPOGRAPHIQUE

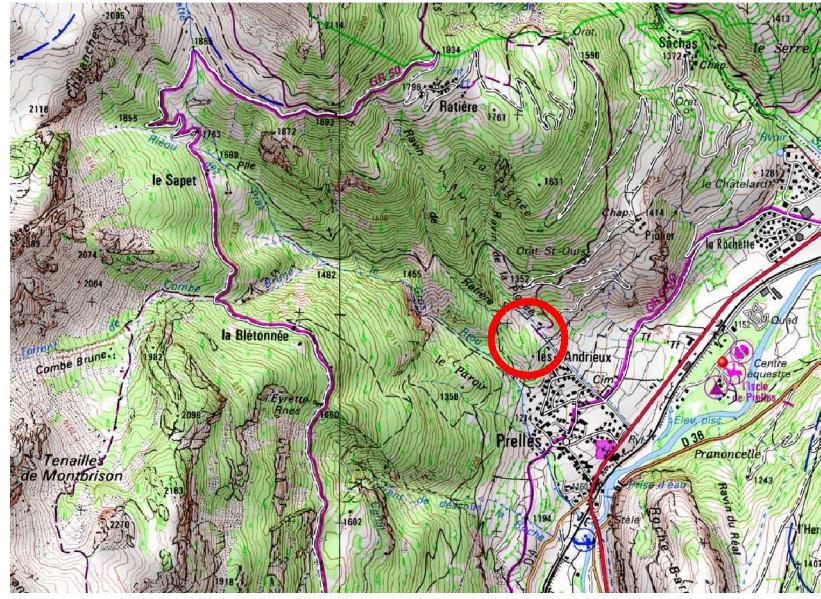
Centrale

Levé en Avril 2017

Echelle : 1/250

Projection :  
RGF93 - CC45  
(Rattaché à l'aide du système Téria)

Nivellement :  
NGF  
(Rattaché à l'aide du système Téria)



SALLA-LECOMTE  
Geometres-Experts

Immeuble Le Relais  
5c, Rue Capitaine de Bresson  
05000 GAP

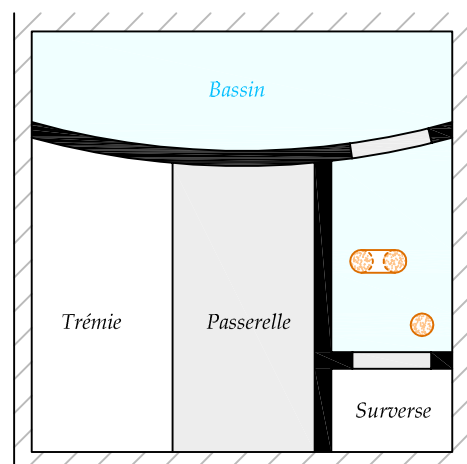
Tel : 04.92.53.65.25  
Fax : 04.92.44.08.75  
Mail : [contact@slge-geometre.fr](mailto:contact@slge-geometre.fr)  
www.salla-lecomte-geometre.fr

Référence : SL0088-17

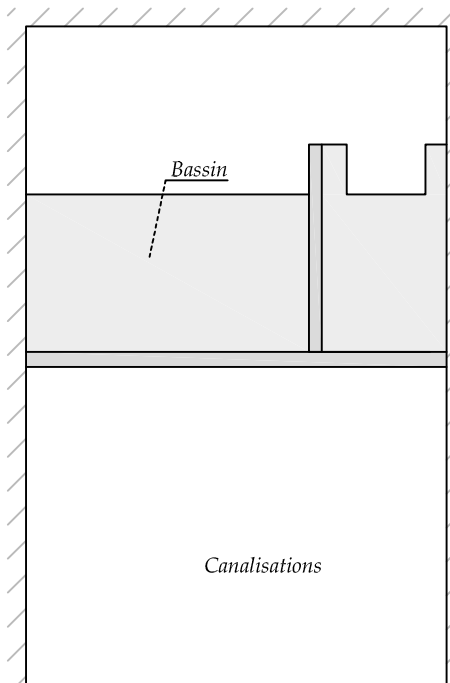
Date	Versions
27/04/2017	V1

## Edicule Aval

Echelle : 1/50



Vue en plan



Vue en coupe

- Application parcellaire non contradictoire
- Arbustes & touffes
- Arbres principaux
- Clôture
- Barrière
- Haie
- Zone boisée
- Stations - Point de repère

xxx.xx Altitude NGF - Point au sol  
xxx.xx Altitude NGF - Point SUR mur  
xxx.xx Altitude NGF - Stations et points de repères

